

IV° французько–українська археологічна конференція  
IV° colloque franco-ukrainien d'archéologie  
« L'ART GEOMETRIQUE DE LA PREHISTOIRE A NOS JOURS »  
«ГЕОМЕТРИЧНЕ МИСТЕЦТВО ВІД ПРЕІСТОРИЇ ДО СУЧАСНОСТІ»  
Kiev, avril 2015

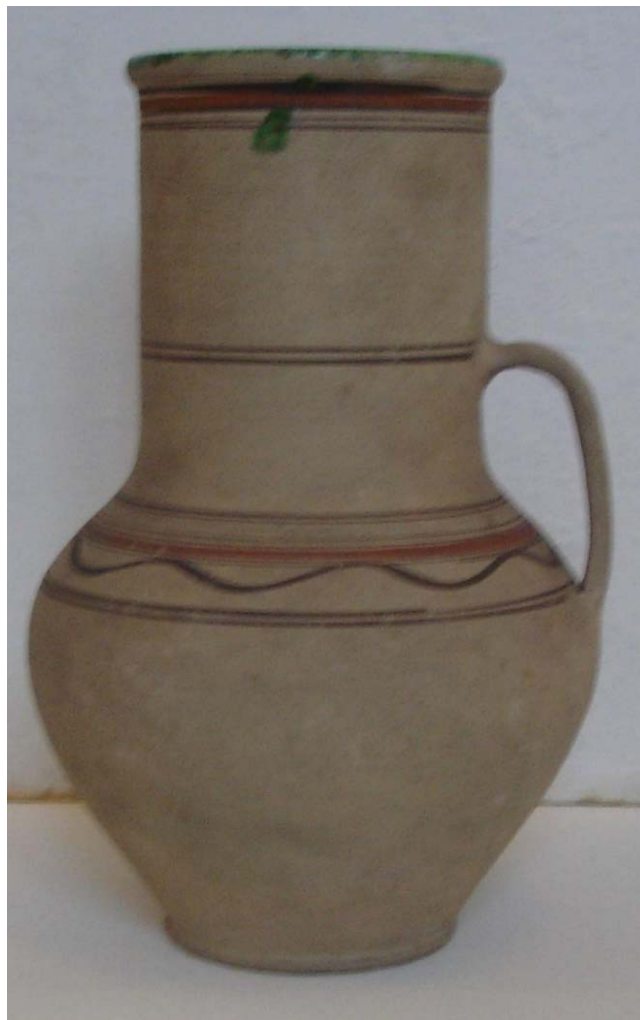
## **Геометрична орнаментика в українській народній кераміці ХІХ-ХХ ст.**

Олена Клименко  
Інститут мистецтвознавства, фольклористики та етнології  
ім. М. Рильського НАН України

1. Горщик. Кінець XIX – початок XX ст.. Опішне, Полтавщина. Глина, ангоби; гончарний круг, розпис. Національний музей українського народного декоративного мистецтва (Київ). Фото Олени Клименко.



2.Глечик. Кінець XIX – початок XX ст.. Опішне, Полтавщина. Глина, ангоби; гончарний круг, розпис (Київ). Національний музей українського народного декоративного мистецтва. Фото Олени Клименко.



3.Носатка. Друга половина XIX ст.. Опішне, Полтавщина. Глина, полива; гончарний круг, риткування. Національний музей народної архітектури та побуту (Київ). Фото Олени Клименко.



4.Тиквастий глечик з носиком. Друга половина XIX ст.. Опішне, Полтавщина. Глина, полива; гончарний круг, риткування. Полтавський краєзнавчий музей. Фото Олени Клименко.



5. Тиквастий глечик. Друга половина XIX ст.. Полтавщина. Глина; гончарний круг, риткування, лискування. Приватна колекція Олени Клименко. Фото Олени Клименко.



6. Миска. Кінець XIX – початок XX ст.. Опішне, Полтавщина. Глина, ангоби, полива; гончарний круг, підполивне малювання. Національний музей народної архітектури та побуту (Київ). Фото Олени Клименко



7. Миска. Кінець XIX – початок XX ст.. Головківка, Середня Наддніпрянщина. Глина, ангоби, полива; гончарний круг, підполивне малювання. Національний музей народної архітектури та побуту (Київ). Фото Олени Клименко





8. Миска. Миска. Початок ХХ ст.. Миньківці, Поділля. Глина, ангоби, полива; гончарний круг, підполивне малювання. Національний музей народної архітектури та побуту (Київ). Фото Олени Клименко.

