

IV° французько–українська археологічна конференція
IV° colloque franco-ukrainien d'archéologie
« L'ART GEOMETRIQUE DE LA PREHISTOIRE A NOS JOURS »
«ГЕОМЕТРИЧНЕ МИСТЕЦТВО ВІД ПРЕІСТОРИЇ ДО СУЧАСНОСТІ»
Kiev, avril 2015

APPROCHE MÉTHODOLOGIQUE ET FORMELLE DANS L'ART GÉOMÉTRIQUE : L'EXEMPLE DES KHATCHKARS

Haroutioun Khatchadourian

Fig. 1 (khatchkar) : JER-SEP001 (1600), Jérusalem vieille ville, quartier chrétien, basilique du Saint-Sépulcre, escalier qui conduit au deuxième Golgotha.



Fig. 2 (motif) : *Croix de boucle*

Fig. 3 (composition linéaire) : *Chaînette de cercles tangents en entrelacs, enlacés à une sparterie en paire de filets obliques*

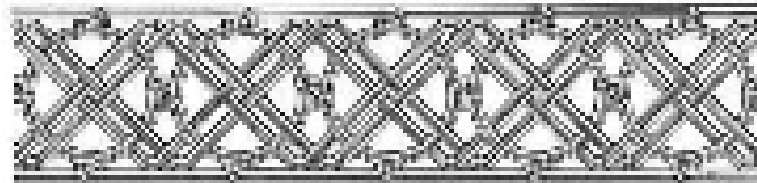
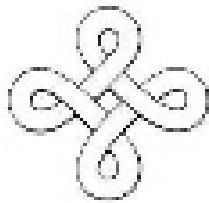


Fig. 4 (structure) : couronnement *emboîtée*, encadrement *en portique*, base *emboîtée*

Fig. 5 (attribut) : cantonnant

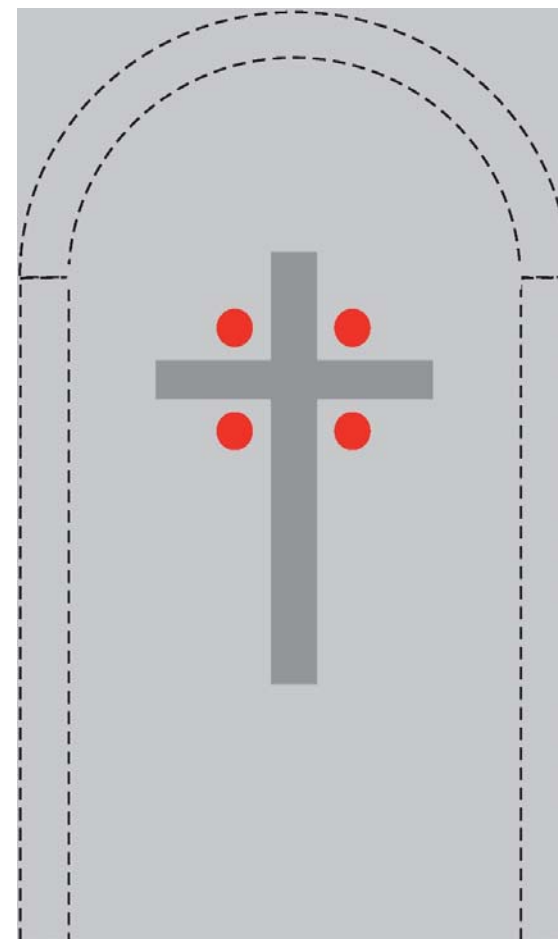
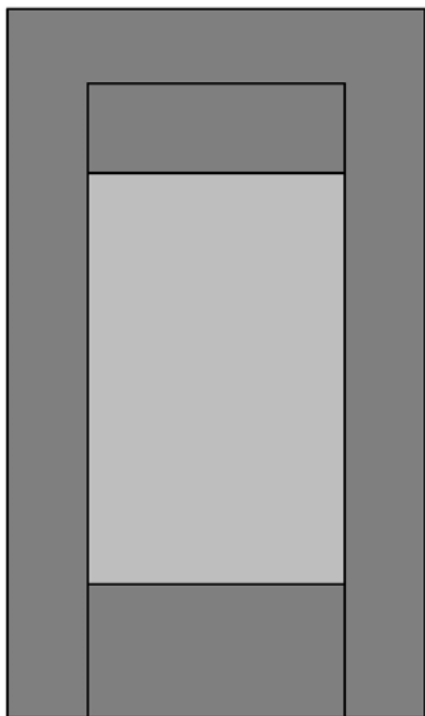


Fig. 6 : Nombre de khatchkars par structure (en ordonnée) et classe d'attributs (en abscisse), Ispahan
Fig. 7 : Nombre de khatchkars par structure (en ordonnée) et classe d'attributs (en abscisse), Jérusalem

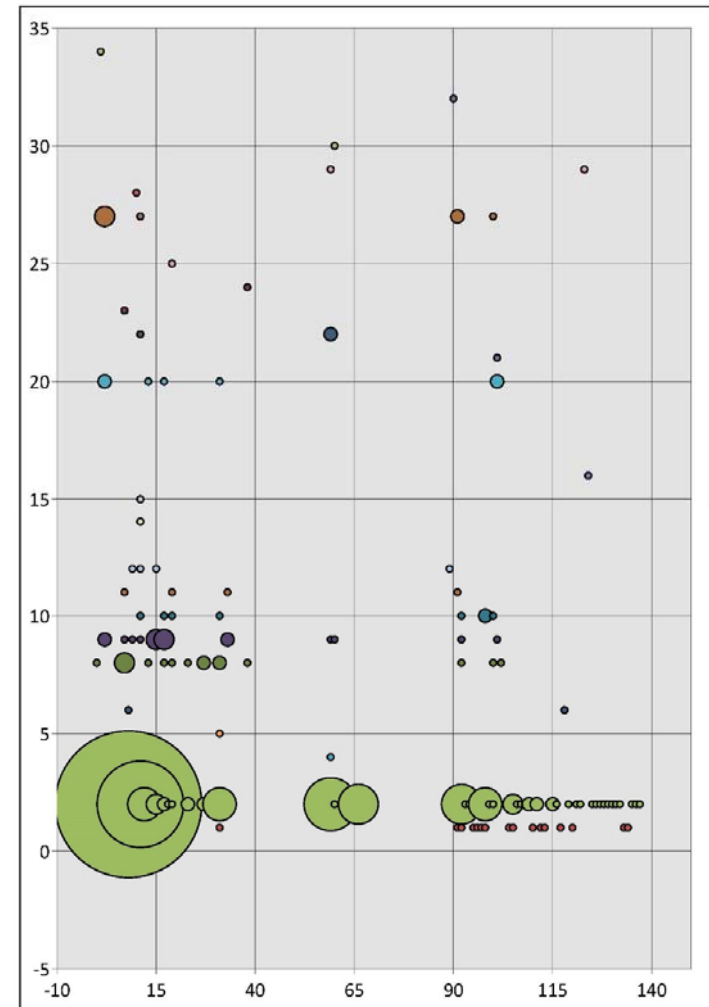
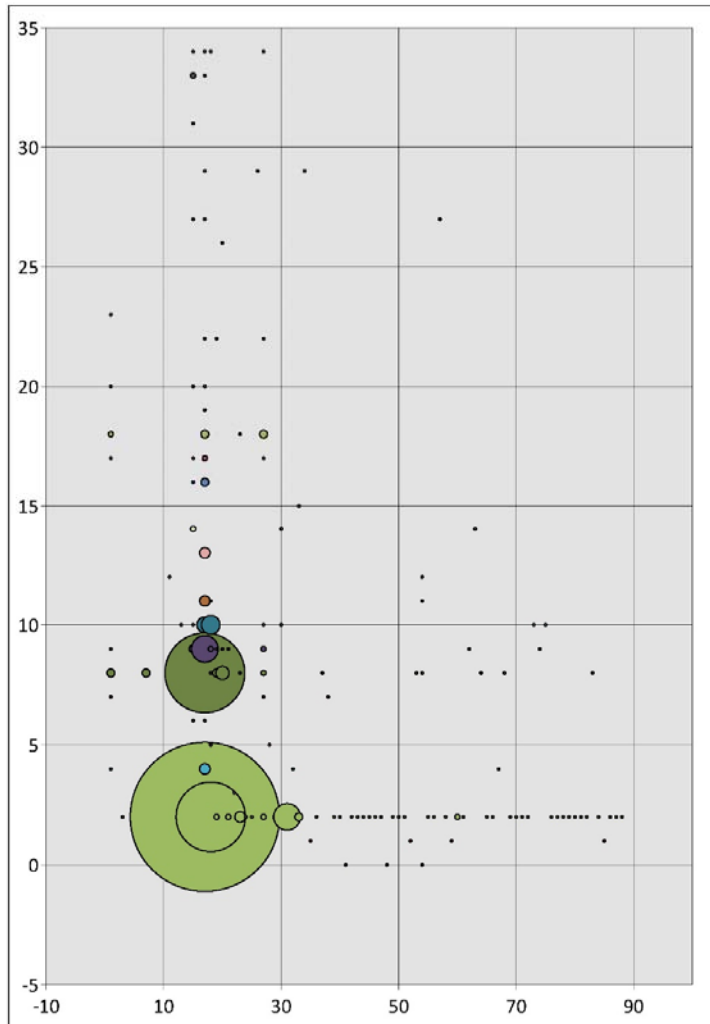


Fig. 8 : Résultat de l'analyse factorielle

